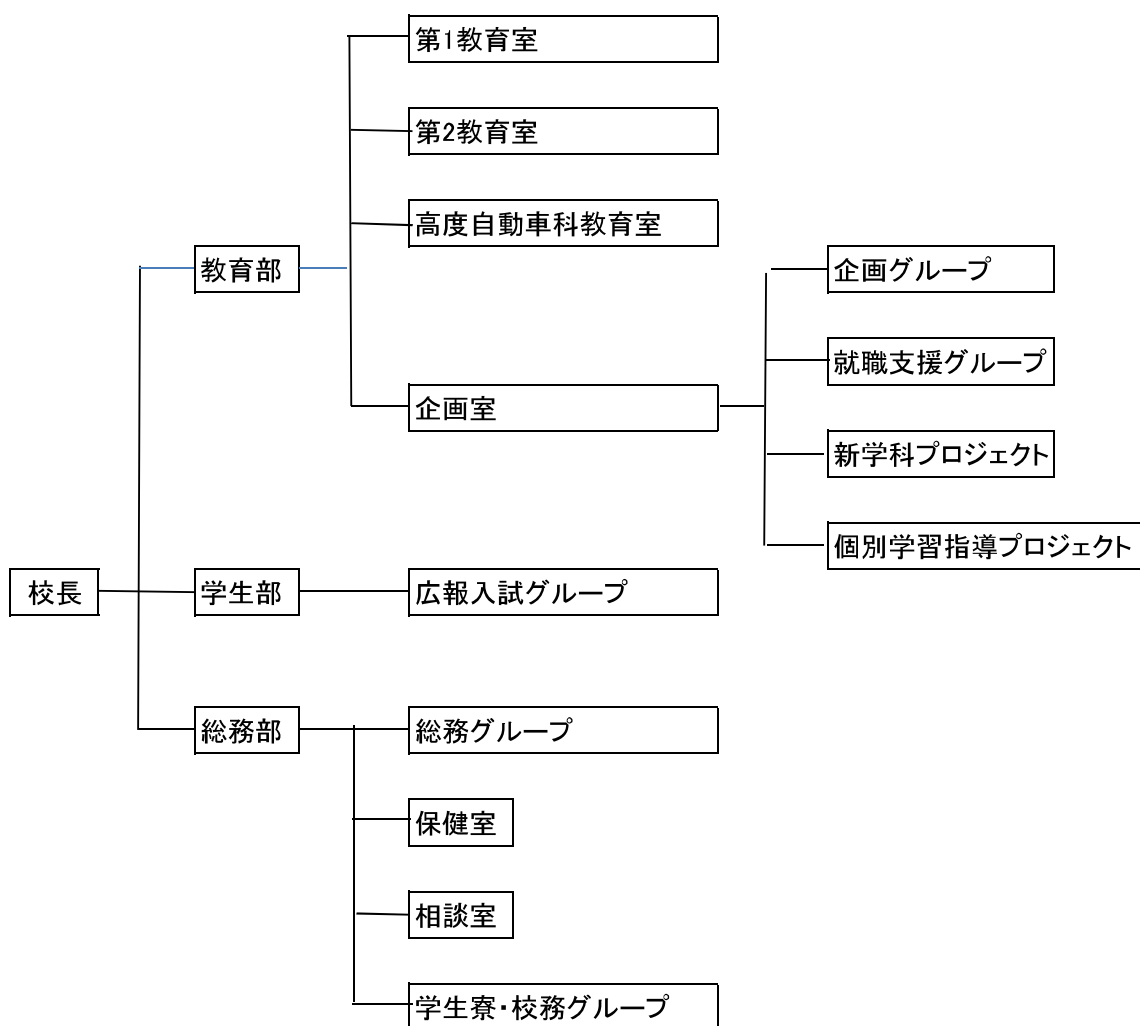


教職員数(平成29年4月)

(人)

職名	専任	兼任	計
校長	1		1
教員	49		49
職員	18		18
寮監	4		4
校医		1	1
看護師	2		2
カウンセラー		1	1
計	74	2	76

組織図(平成29年4月)



教員の専門性(平成29年4月)

(人)

資格保有人数	総数	国家1級 自動車整備士	国家2級 自動車整備士	トヨタサービス 技術検定1級
自動車整備科 教員	23	9	21	11
高度自動車科 教員	16	14	16	4